



SAL 索奥检测

检测 报告

报告编号: R26150792-A2

检测对象: 工业企业厂界环境噪声

委托单位: 深圳市环保科技集团股份有限公司
深圳市环保科技集团股份有限公司

受检单位: 龙岗分公司

受检单位地址: 深圳市龙岗区龙岗街道新生社区附近 (原天地石场)

检测类别: 委托检测



深圳市索奥检测技术有限公司



报告说明

- 一、本报告无本公司检验检测专用章（含骑缝位置）、签发人签字无效。
- 二、本报告涂改、增删无效。
- 三、本报告只对采样/送检样品检测结果负检测技术责任，且仅代表采样时段内生产工况负荷下的检测结果。
- 四、对送检样品，报告仅对送检样品负责。
- 五、报告中所附限值标准均由委托方/受检方提供，仅供参考。
- 六、本报告未经同意不得作为商业广告使用。
- 七、除客户特别申明并支付样品管理费，所有超过标准规定有效期的样品均不再做留样。
- 八、未经本公司书面批准，不得部分复制检测报告。
- 九、对本报告有异议，请在收到报告 15 天内与本公司联系。

本公司通讯资料:

联系地址: 深圳市宝安区西乡街道龙腾社区润东晟工业区 10 栋 3 层

邮政编码: 518126

电话: 400-0088-208 0755-33503707

传真: 0755-33668001

网 址: www.sal-cn.com

编 制: 林燕嘉

签 发: 杨万洲

审 核: 江紫红

签发日期: 2026 年 03 月 27 日

一、检测信息

| | |
|--------|--|
| 委托单位 | 深圳市环保科技集团股份有限公司 |
| 受检单位 | 深圳市环保科技集团股份有限公司龙岗分公司 |
| 受检单位地址 | 深圳市龙岗区龙岗街道新生社区附近（原天地石场） |
| 检测类别 | 委托检测 |
| 采样人员 | 侯源、郑地长、何尚锦、曹宇、陈先茂 |
| 采样依据 | 《工业企业厂界环境噪声排放标准》（GB 12348-2008） |
| 标准限值依据 | 参照由委托方提供的编号为：91440300MA5F0PT45L001V 排污许可证要求。 |

二、检测内容

| 序号 | 检测对象 | 检测点位 | 检测项目 | 检测频次 |
|---------------------|------|------------------|------------|--------------|
| 1 | 噪声 | 厂界外一米检测点 1#(1#▲) | Leq dB (A) | 昼间、夜间各检测 1 次 |
| 2 | | 厂界外一米检测点 2#(2#▲) | | 昼间、夜间各检测 1 次 |
| 3 | | 厂界外一米检测点 3#(3#▲) | | 昼间、夜间各检测 1 次 |
| 4 | | 厂界外一米检测点 4#(4#▲) | | 昼间、夜间各检测 1 次 |
| 备注: 以上检测点位由委托方委托指定。 | | | | |

三、检测方法、检出限及设备信息

| 检测对象 | 检测项目 | 检测标准（方法）名称及编号 （含年号） | 方法检出限 | 仪器名称、型号 及编号 |
|--------------------------------|--------------------|---------------------------------|----------|--------------------------------|
| 噪声 | 工业企业 厂界环境 噪声 | 工业企业厂界环境噪声排放标准 GB 12348-2008 | 28~133dB | AWA5688 多功能 声级计 CY005-14 |
| 备注: 以上仪器设备均为我司自有资产, 不存在租用借用情况。 | | | | |

(本页以下空白)

四、检测结果

4.1 工业企业厂界环境噪声检测结果

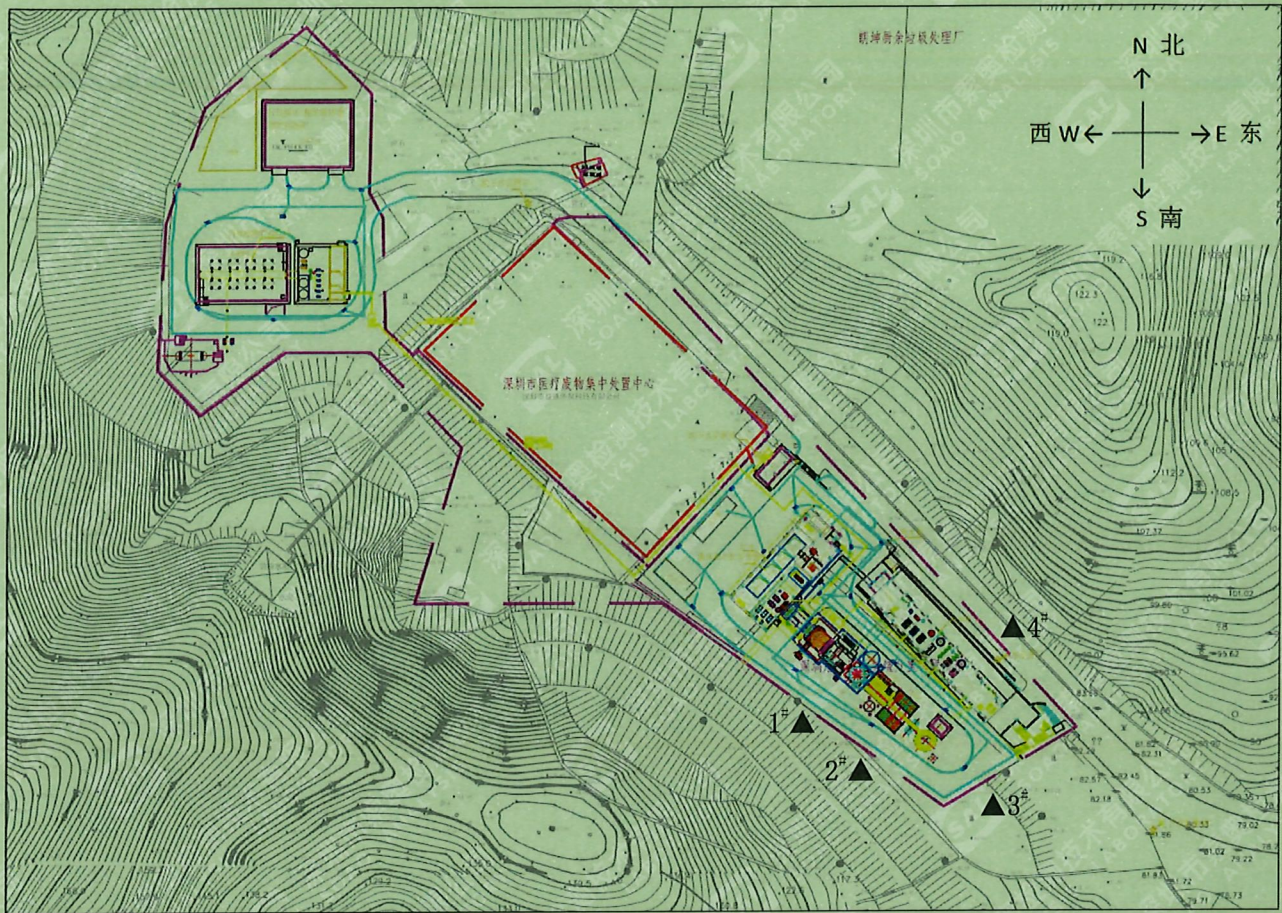
气象条件: 无雨、无雪、无雷电, 风速 1.4~2.0m/s

检测日期: 2026/03/11

| 检测点位 | 时段 | 检测结果 | 工业企业厂界环境噪声 排放标准 GB 12348-2008 2类 | 单位 |
|------------------|----|------|--|-------|
| 厂界外一米检测点 1#(1#▲) | 昼间 | 58 | 60 | dB(A) |
| | 夜间 | 49 | 50 | dB(A) |
| 厂界外一米检测点 2#(2#▲) | 昼间 | 56 | 60 | dB(A) |
| | 夜间 | 48 | 50 | dB(A) |
| 厂界外一米检测点 3#(3#▲) | 昼间 | 57 | 60 | dB(A) |
| | 夜间 | 48 | 50 | dB(A) |
| 厂界外一米检测点 4#(4#▲) | 昼间 | 57 | 60 | dB(A) |
| | 夜间 | 49 | 50 | dB(A) |

(本页以下空白)

附: 噪声检测点位示意图 (表示方式: 噪声▲)



报告结束